

無料シャトルバス路線図



時刻表



湘南藤沢徳洲会病院
Shonan-Fujisawa Tokushukai Hospital

〒251-0041 神奈川県藤沢市辻堂神台1-5-1
TEL:0466-35-1177(代表)

検索 湘南藤沢徳洲会

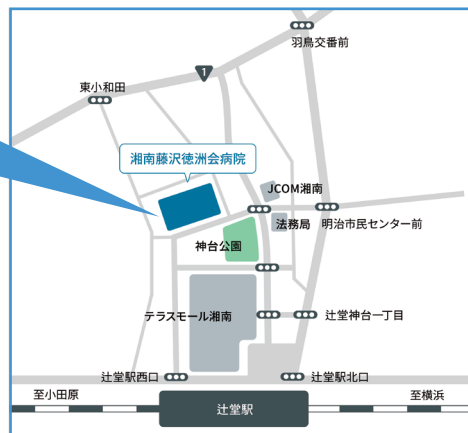


▲ホームページ

救急外来は年中無休・24時間診療



Access Map



駐車場ご利用について (湘南藤沢徳洲会病院 敷地内駐車場)



患者様	一般・面会
最初1時間.....100円	20分.....100円
以降1時間.....200円	上限.....1,000円
上限.....500円	※上限12時間

発行/2024年10月1日(毎月1日発行) 編集/湘南藤沢徳洲会病院患者総合支援センター

TAKE FREE
ご自由にお持ちください

Marine Paper

湘南藤沢徳洲会病院 広報誌マリンペーパー

Vol. 113

2024 October

『紹介受診重点医療機関』について

特集 患者総合支援センター



転倒予防は体操から

新任ドクター紹介

季節のお品書き
栗と鶏肉のオイスターソース炒め

病院外観



神奈川県より『紹介受診重点医療機関』として公表されました

紹介受診重点医療機関とは、かかりつけ医からの紹介状を持って受診される患者さんを中心に外来医療を提供する医療機関で、国の指針の定めにより、地域の協議の場である地域医療構想調整会議にて決定されました。今後は病院の外来機能を明確化し、地域のかかりつけ医の先生方との連携を強化してまいります。

「紹介状」を持参ください

病気かな？と思ったら、まずはお近くの「かかりつけ医」にご相談ください。当院は「紹介受診重点医療機関」として、かかりつけ医との役割分担により、手術・処置や化学療法等を必要とする外来、放射線治療等の医療機器・設備を必要とする外来などを行っています。かかりつけ医が専門的な検査・治療が必要と判断した場合は、紹介状をご準備いただき当院を受診していただきますようお願いいたします。

紹介状を用いた受診のながれ



『かかりつけの医療機関』を受診後、専門的な検査や治療が必要と判断された場合に紹介状が発行されます。

紹介状を持って『紹介受診重点医療機関』を受診し、専門的な検査や治療を受けた後は、『かかりつけの医療機関』にて、経過を見てもらいましょう。

『かかりつけの医療機関』と『紹介受診重点医療機関』の役割分担により、患者さんが適切な検査や治療をよりスムーズに受けられるようになり、待ち時間の短縮等が期待されます。

選定療養費について 病院から重要なお知らせ

紹介状なしで受診する場合、選定療養費が変わります

紹介受診重点医療機関では患者さんから「選定療養費(特別の料金)」をご負担いただくことが義務付けられております。紹介状をお持ちでない場合は、**令和6年10月1日(火)**より、下記の選定療養費をご負担いただかなければなりません。

ご理解とご協力をよろしくお願いたします。(従来と金額が変更となります)

初診 選定療養費

紹介状を持たずに当院を受診される場合、保険診療分とは別にご負担いただく費用

令和6年10月1日より **7,700円(税込)**

再診 選定療養費

病状が安定し、かかりつけ医への紹介を申し出た後も当院を受診される場合、保険診療分とは別にご負担いただく費用

令和6年10月1日より **3,300円(税込)**

☎【問合せ先】病院1階 ①初診受付窓口 または 医事課



選定療養費 Q&A



Q なぜ「選定療養費」を支払わなくてはならないのですか？

一部の病院に外来患者さんが集中し、患者さんの待ち時間や勤務医の外来負担等の課題が生じています。このため、国の制度により、外来機能の明確化・連携を進める観点から、一定規模以上の対象となる病院においては、紹介状を持たずに外来受診する患者さんから、一部負担金(3割負担等)とは別に、「特別の料金」をご負担いただくことが義務付けられています。

Q 紹介状がないと、診察してもらえないのですか？

紹介状がなくても診察は受けられます。

初診の場合は、初診料とは別に、初診 選定療養費7,700円(税込)をいただいております。

再診の場合は、再診料とは別に、再診 選定療養費3,300円(税込)をいただいております。

ここでいう再診の場合とは、当院から病状が安定し、かかりつけ医の紹介を申し出た後も紹介状なしで受診される場合となります。

Q 同日に2つの診療科を紹介状なしに初診として受診する場合、選定療養費の支払いはどうなりますか？

各診療科ごとに選定療養費をご負担いただいております。

特集 患者総合支援センター

患者総合支援センターでは、Patient Flow Management (PFM) を推進するため、多職種・多部門の職員が相互に連携し、患者さんやそのご家族からの療養に関する総合的な窓口であり、安心と信頼のおけるサービスを提供していくセンターとして、2022年11月に開設されました。「すべての患者さんに笑顔と安心を」をコンセプトに安心して入院生活が送れるようこれからも精進してまいります。また、センターには多職種・多部門のスタッフがいますので、何かお困りのことがありましたら1階⑧番窓口 患者総合支援センターへお気軽にお立ち寄りください。



医療相談部門

■ 医療相談窓口

社会福祉士が生活の困り事、例えば、お金や介護のことなどの相談を伺います。その中で利用できる社会資源の紹介等を行います。どこに相談したら良いかわからない…などありましたらお声がけください。

- 入院と外来に関して困ることへの相談支援の実施
- 社会復帰援助
- 行政との連絡調整

■ 患者相談窓口

- 患者さんご家族が安心して医療サービスを受けるための様々な相談支援の実施

入院支援部門

予約入院となる患者さんを対象に、患者さんに必要な情報や疑問・不安な点について問診をさせていただきます。また安心して入院生活を送れるように、看護師が入院生活についてパンフレットに沿って説明を行います。患者さんの状況に合わせて薬剤師・管理栄養士・医事課職員・社会福祉士など、多職種の職員が入院前からサポートをしております。

退院支援部門

入院中の不安や退院後の生活についての不安などのお話を伺います。日常生活動作 (ADL) の低下などによりご自宅への退院が難しい患者さんについては、医療相談部門と情報を共有し、施設やリハビリ目的の転院調整を行います。

- 入院患者さんの退院先の調整
- 退院支援計画書の作成・管理

がん相談支援センター

『どなたでも無料・匿名で利用できる』がんに関する相談窓口です。

がん患者さんおよび、そのご家族などが「安心して」「納得いく」がん治療が受けられるように適切な情報提供を行うとともに社会的・心理的な支援をしています。また、就労支援、がんサロン、アピアランス相談会の開催をしています。

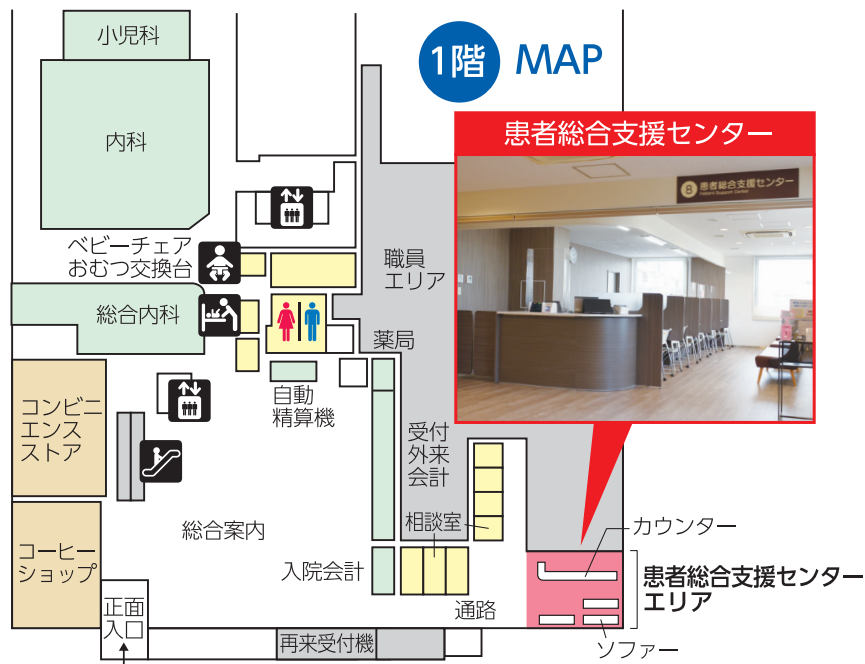
診療予約部門 (地域医療連携)

- 患者さんの受診予約に関する業務
- 医療機関からの予約・問合せ窓口

地域連携部門

地域の医療機関との“連携強化・構築”を目指し活動しています。

- 地域医療機関への訪問活動
- 地域の医療従事者向け研修会・交流会の開催と参加



『かかりつけ医』のご紹介

患者総合支援センターでは病状が安定した患者さんや、継続的な治療・経過観察が必要な患者さんにおいては『かかりつけ医』検索システムを用いて、患者さんが通いやすい地域の連携医療機関をご紹介します。

『かかりつけ医』でお困りの方はご相談ください。
【受付時間】
平日8:30~16:30

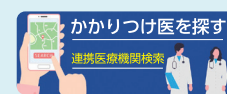


『かかりつけ医』を持つと

- 01 自宅近くでの受診
- 02 少ない待ち時間
- 03 日頃の健康管理
- 04 継続的な医療提供
- 05 必要に応じて専門医療機関へ紹介

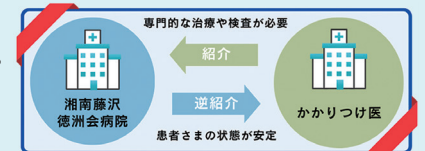
検索方法

当院のホームページより下記のバナーをクリック、またはQRコードを読み込んでください。



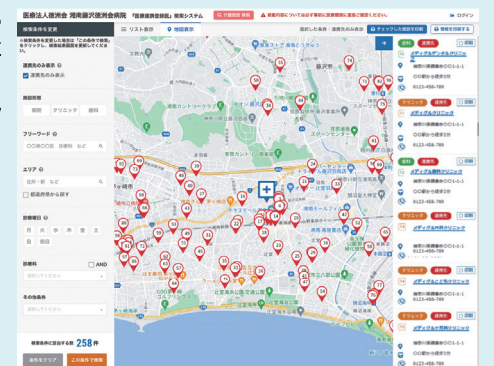
『かかりつけ医』とは…

ご自身やご家族の日常的な診療や健康管理などを気軽に相談できる身近なお医者さんになります。



『かかりつけ医』検索ご案内システムのご案内

当院と医療連携している『かかりつけ医』を簡単に探すことができます。身近な医療機関をお探してください。



転倒予防は体操から

監修:リハビリテーション室

歩く事が良いと分かっている、億劫だったり転ぶのが怖くて散歩に出られない…。そんな方はまず座ったままできる体操から始めてみましょう。

● 以下の質問に心当たりがある方は☑してきましょう。

- 1年間の間に転んだり尻もちをついたりしたことがある
- 横断歩道を青信号中に渡りきれないことがある
- 続けて歩くことができるのは1km程度である
- 靴下やズボンを立ったまま履くことができない
- タオルや雑巾をきつく絞ることができない
- この1年間で入院したことがある
- 立ちくらみすることがある
- 今までに脳卒中を起こしたことがある
- 今までに糖尿病といわれたことがある
- 睡眠薬・降圧剤・精神安定剤を服用している
- サンドルやスリッパをよく履く
- 新聞の字や人の顔がよく見えない
- 会話やテレビがよく聞こえない
- 家の中でつまずいたり滑ったりすることがよくある
- 転ぶことが不安で外出を控えることがある



5つ以上☑がついた方は、転倒に注意が必要です

今すぐできる 転倒予防体操

体操を習慣づけて、つまずいても転ばない身体づくりを目指しましょう。

足首まわし

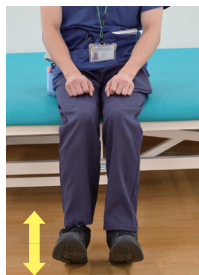
柔らかい足首は
転倒予防の基本です



内回し、外回しを
左右行います

つま先の上げ下げ

つまずきにくく、
膝ぐずれ予防



踵をつけたまま
つま先を上げ下げ

膝よせ

よろけても転ばない
バランス力を鍛えます



膝の間にタオルを挟み
挟む・緩めるを繰り返す

腿あげ

つまずきにくく、
よろけにくくなります



身体が後ろに傾かないよう
脚を持ち上げます

新任ドクター紹介



▼心臓血管外科

ふじなわ たかひろ
藤縄 貴大

【出身大学】
新潟大学(2021年卒)
【専門分野】
心臓血管外科

【専門医・認定医等】

日本外科学会 外科専攻医
心臓血管外科専門医認定機構 心臓血管外科専攻医

ご挨拶

湘南鎌倉総合病院から参りました。新潟出身ですが、この湘南地域も好きで、ここで専攻医研修ができることを幸せに思います。まだまだ若輩ですが、日々の診療から一点一点学ばせていただき、これからの心臓大血管診療を支える存在になれるよう精進していきます。よろしくお願い致します。

栗と鶏肉のオイスターソース炒め

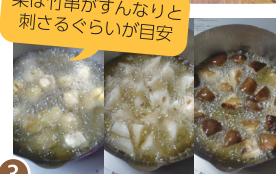
材料(2人分) トータル:870kcal 1人前:435kcal

- 鶏もも肉…1枚(300g)
- 片栗粉…適量
- 栗…8個(120g)

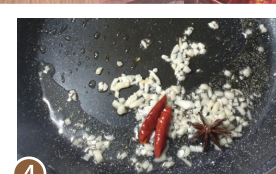
- レンコン…小1節(180g)
- キャベツ…2枚
- 生椎茸…4個(60g)

- にんにく…2片
- 八角…1個(あれば)
- 赤とうがらし…2本

- 「A」 酒・醤油…各小さじ2
砂糖…少量
- 「B」 酒・醤油…各小さじ2
黒こしょう…適量



3 フライパンに油を2cmほど入れ中火で熱し、栗(約5分)、レンコン、生椎茸をそれぞれ素揚げをして油をきる



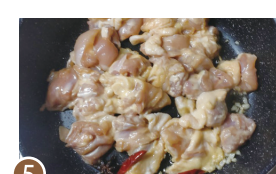
4 油を大さじ1ほど残して中火にかけ、にんにく、八角、赤とうがらしを炒める



1 鶏肉は一口大に切り、[A]を揉み込み片栗粉を薄くまぶす



2 栗は鬼皮と渋皮を剥くレンコンは乱切り、キャベツはざく切り、生椎茸は軸を取り4等分に切る



5 ④の香りが出てきたら鶏肉を加えて火を通す



6 鶏肉に火が通ったら③、キャベツを入れて炒め合わせ、[B]を入れて絡めたら完成



栄養士からの
アドバイス

栗の主成分はでんぷん、他にもビタミン、ミネラル、食物繊維と様々な栄養素が含まれています。豊富に含まれるビタミンCは熱に弱かったりと摂りづらい栄養素でもあります。しかし栗のビタミンCはきめ細かな粒子のでんぷん質に包まれているため、今回のような炒め物でも熱による損失が少なく、効率良くビタミンCを摂取することができます。

★八角がご家庭にない場合…ナツメグ、シナモン、薄切りの生姜などで代用も可能です。



久しぶりの編集後記の掲載となります。この広報誌を制作していた9月、秋の訪れを感じさせないくらい気温が高い日が続いていました。せめて食べ物で季節を感じたいと思い「季節のお品書き」は栗を使った料理を選びました。初めての八角を使った味付けに、ご飯がよくすすみました。ぜひ作ってみてください。

患者総合支援センター 早川