

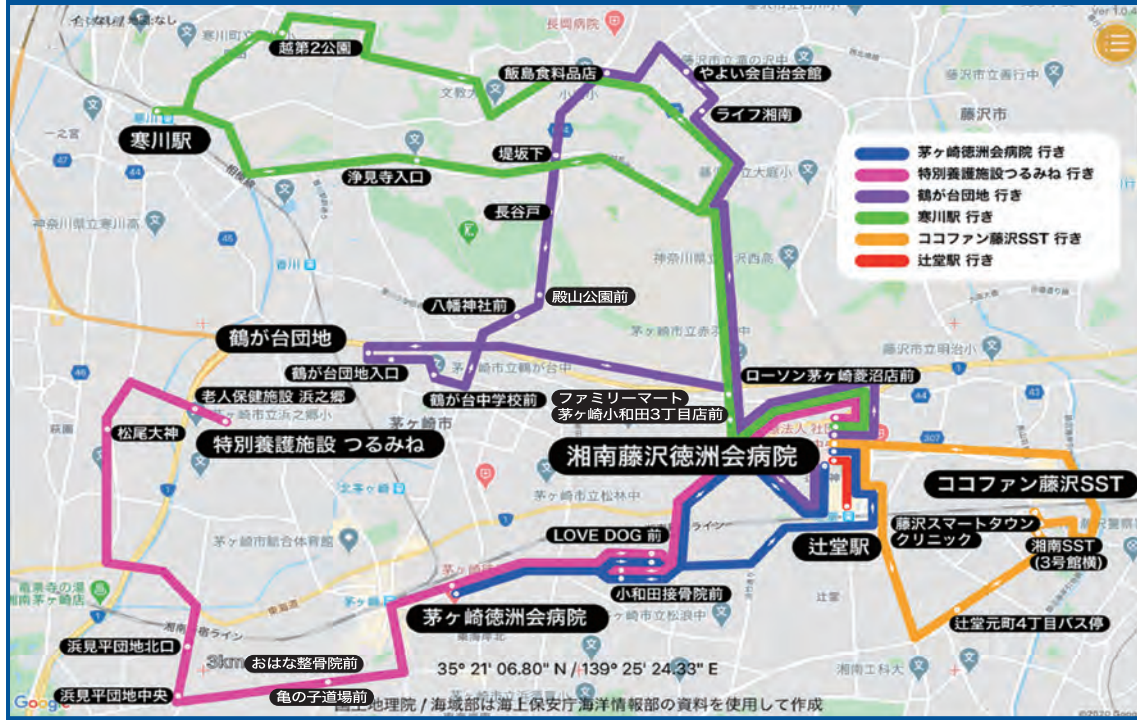
無料シャトルバスのご案内

検索 湘南藤沢徳洲会病院 交通アクセス



### 湘南藤沢徳洲会病院 シャトルバス路線図

時刻表



湘南藤沢徳洲会病院  
Shonan-Fujisawa Tokushukai Hospital

〒251-0041 神奈川県藤沢市辻堂神台1-5-1  
TEL:0466-35-1177(代表)

検索 湘南藤沢徳洲会



▲ホームページ

救急外来は年中無休・24時間診療

### Access Map



駐車場ご利用について (湘南藤沢徳洲会病院 敷地内駐車場)



患者様	一般・面会
最初1時間..... 100円	20分..... 100円
以降1時間..... 200円	上限..... 1,000円
上限..... 500円	※上限12時間

発行/2024年5月1日(毎月1日発行) 編集/湘南藤沢徳洲会病院 地域連携室

TAKE FREE  
ご自由にお持ちください

# Marine Paper

湘南藤沢徳洲会病院 広報誌マリンペーパー

Vol. 108

2024 May



▶ 特集 ◀  
2024年度 初期研修医  
新任ドクター紹介

季節のお品書き  
鯉の梅しそ揚げ

腰越付近(鎌倉市)



▶ 特集 ◀  
2024年度 初期研修医

湘南藤沢徳洲会病院では、優れた臨床医を育成し、地域医療および福祉に貢献することを目的として  
初期臨床研修医を積極的に採用しています。

今年度は17名の初期研修医が入職し、医師として新しいスタートを切りました。



いけみ れおん  
**池上 怜音**  
【出身大学】昭和大学  
【出身地】東京都  
【趣味・特技】  
バスケ、筋トレ

皆様はじめまして。昭和大学から参りました。ご縁があり、この湘南の地で初期研修ができる事とても嬉しく思っております。未熟で至らぬ点が多くあると思いますが、一生懸命頑張りますので皆様どうぞよろしくお願いいたします。



たていし りょう  
**立石 亮**  
【出身大学】産業医科大学  
【出身地】福岡県  
【趣味・特技】  
テニス、カラオケ、麻雀

初めまして。福岡より参りました。4月から研修医としてお世話になります。体力には自信があるので、少しでも早く先輩方に追いつけるよう精進致します。至らない点多々あると思いますが、よろしくお願ひ致します。



おとしま ゆうき  
**太島 勇気**  
【出身大学】香川大学  
【出身地】東京都  
【趣味・特技】  
園芸

初めまして。香川大学から来ました、太島勇気と申します。結婚して子供もおりますが、研修医としても親としても精一杯頑張りたいと思っておりますので、ご指導ご鞭撻の程宜しくお願ひいたします。



くमितに たかゆき  
**隈元 孝幸**  
【出身大学】産業医科大学  
【出身地】鹿児島県  
【趣味・特技】  
バスケ、サッカー

初めまして。今年度より研修医としてお世話になります。新天地で慣れないことも多くご迷惑をかける場面もあるかと思いますが、当院の医療に少しでも貢献できるよう頑張ります。どうぞよろしくお願いいたします！



すずき さやか  
**鈴木 沙也果**  
【出身大学】獨協医科大学  
【出身地】栃木県  
【趣味・特技】  
旅行

はじめまして。ご縁があり4月から当院で初期研修医として働くこととなり大変光栄に思っております。至らない点ばかりですが、真摯に一生懸命頑張ってお参りますので何卒よろしくお願いいたします。



つくい あきら  
**津久井 哲**  
【出身大学】奈良県立医科大学  
【出身地】神奈川県  
【趣味・特技】  
バスケットボール、カラオケ

初めまして！出身は神奈川ですが、大学は奈良県の方に通っており、この度地元に戻ってくるようになりました。小さい頃より体を動かすことが大好きで、やる気と体力には自信があります！住み慣れた故郷の医療に少しでも貢献できるよう、全力で頑張っていく所存ですのでよろしくお願いいたします！



おかだ たかひろ  
**岡田 宜宏**  
【出身大学】杏林大学  
【出身地】大阪府  
【趣味・特技】  
ゴルフ、サウナ

皆様はじめまして。4月から研修医として当院で働けることを嬉しく思っております。将来は幅広い疾患の診療に携われるよう、いずれの診療科においても手を抜くことなく真摯に頑張ってお参ります。よろしくお願いいたします。



ざま たかお  
**座間 貴大**  
【出身大学】国際医療福祉大学  
【出身地】神奈川県  
【趣味・特技】  
バレーボール、プログラミング

今年度からお世話になります。成田より参りました座間と申します。湘南地域の皆様にも少しでも貢献出来るよう日々怠らぬ精進してお参ります。ご指導ご鞭撻の程何卒宜しくお願ひ致します。



たちばな とま  
**立花 都和**  
【出身大学】国際医療福祉大学  
【出身地】東京都  
【趣味・特技】  
旅行、ごはんめぐり

はじめまして！4月から研修医として街も人も魅力的な湘南で働けることをとても嬉しく思っております。ご迷惑をおかけすることも多々あると思いますが初心を忘れずに2年間頑張りますので、ご指導よろしくお願いいたします。



なかむら まさひろ  
**中村 昌喜**  
【出身大学】岩手医科大学  
【出身地】北海道  
【趣味・特技】  
スキー

今年度より初期研修医としてお世話になります。この湘南の地で医師としての第一歩を踏み出せることを大変嬉しく思っております。凡事徹底、1日1日を大切に医療に向き合いたいです。ご指導の程よろしくお願いいたします。



# 2024年度 初期研修医



**深谷 悠馬**  
ふか や ゆうま  
**【出身大学】**順天堂大学  
**【出身地】**神奈川県  
**【趣味・特技】**  
 バスケット、ピアノ、スポーツ観戦

順天堂大学から参りました、深谷悠馬と申します。地元の神奈川県で研修医として働けることができ、光栄です。未熟で至らない点もあるかと存じますが、精一杯地域の医療に貢献できるよう精進して参ります。よろしくお願いいたします。



**新原 淳**  
にい はら じゅん  
**【出身大学】**産業医科大学  
**【出身地】**鹿児島県  
**【趣味・特技】**  
 料理、旅行

初めまして。4月より初期研修医としてお世話になる新原です。湘南という地域に小さい頃から憧れがありここで働けることを嬉しく思います。まだまだ未熟者ですが地域の方々に貢献できるよう精一杯努力していきたく思います。よろしくお願いいたします。



**三浦 子路**  
み うら しろ  
**【出身大学】**旭川医科大学  
**【出身地】**大阪府  
**【趣味・特技】**  
 ミステリー、旅、声を使うお仕事、DJ

ずっと北海道にて勉強していたので、この新天地、藤沢にて色々なことを学びたいと思っています。柏崎市の病院からの出向という形なので、1年間ではありますが、よろしくお願いいたします。



**橋本 智之**  
はし もと とも ゆき  
**【出身大学】**福井大学  
**【出身地】**東京都  
**【趣味・特技】**  
 水泳、筋トレ、釣り

初めまして。東京で生まれ、福井の海や岐阜の山奥を経て辻堂に参りました。湘南の海や人柄が好きで、ここで勤めることに憧れがありました。座右の銘は「先人達の恩に報いる」、「逃げないブレない言い訳をしない」です。全身全霊で患者様に尽くします。何卒宜しくお願い致します！



**矢野 莉紗子**  
や の り さ こ  
**【出身大学】**産業医科大学  
**【出身地】**長崎県  
**【趣味・特技】**  
 旅行

はじめまして。4月より初期研修医としてお世話になります。至らない点が多々あると思いますが、患者様に寄り添い、湘南の地域に少しでも貢献できたらと思っています。どうぞよろしくお願いいたします。



**林 健太**  
はやし けん た  
**【出身大学】**富山大学  
**【出身地】**神奈川県  
**【趣味・特技】**  
 登山

はじめまして。4月から初期研修医としてお世話になります。地元である神奈川県で、医師としての人生をスタートできると嬉しく思っています。湘南地域の医療に貢献できるよう、精一杯がんばります。どうぞよろしくお願いいたします。



**渡邊 歩**  
わた なべ あゆみ  
**【出身大学】**福岡大学  
**【出身地】**福岡県  
**【趣味・特技】**  
 ラーメン

はじめまして。福岡県より参りました。至らぬ点も多々あると思いますが、2年間、精一杯頑張り、知識、技術を習得し地域医療に貢献します。よろしくお願いいたします。



## 新任ドクター紹介



**▼神経内科 部長**  
**(脳卒中センター長)**  
やまぐち しげ き  
**山口 滋紀**  
**【出身大学】**  
 旭川医科大学(1989年卒)  
**【専門分野】**  
 神経内科一般、脳卒中、  
 神経難病

**【専門医・認定医等】**  
 医学博士  
 日本内科学会認定 指導医  
 日本神経学会 専門医指導医評議員  
 日本脳卒中学会 専門医指導医  
 日本認知症学会 専門医指導医  
 日本脳神経超音波学会認定 脳神経超音波検査士

### ご挨拶

本年4月1日に着任いたしました。横浜市立大学附属病院、市民総合医療センター、藤沢市民病院、国立横浜病院、横浜市立脳血管医療センター、横浜市立市民病院で神経内科医として勤務してまいりました。藤沢の地は23年ぶりの勤務となります。地域における脳卒中や認知症をはじめ様々な神経疾患診療に真摯に取り組んでまいります。よろしくお願いいたします。



**▼呼吸器外科 部長**  
よこ た とし や  
**横田 俊也**  
**【出身大学】**  
 山口大学(1991年卒)  
**【専門分野】**  
 呼吸器外科

**【専門医・認定医等】**  
 日本外科学会 外科専門医  
 呼吸器外科専門医合同委員会 呼吸器外科専門医  
 日本呼吸器内視鏡学会 気管支鏡専門医・指導医  
 日本がん治療認定医機構 がん治療認定医  
 日本呼吸器学会 呼吸器専門医  
 日本呼吸器外科学会 呼吸器外科ロボット支援手術プロクター  
 日本ロボット外科学会 グ・ヴィンチCertificate

### ご挨拶

本年4月1日に着任いたしました。神奈川県横浜市戸塚区出身で、高校卒業まで神奈川県におりました。これまで呼吸器外科医として研鑽を積んで参りました。地域の皆様に質の高い医療が提供出来るように精進してまいりますので、よろしくお願いいたします。



**▼心臓血管外科 医長**  
ぐん じ ゆうすけ  
**郡司 裕介**  
**【出身大学】**  
 弘前大学(2015年卒)  
**【専門分野】**  
 心臓血管外科

**【専門医・認定医等】**  
 日本外科学会 外科専門医  
 スtentグラフト実施基準管理委員会認定  
 胸部・腹部stentグラフト実施医・指導医  
 三学会構成心臓血管外科専門医認定機構  
 心臓血管外科修練医

### ご挨拶

この度、湘南鎌倉総合病院から参りました。近隣の病院やクリニックの皆様と協力しながら、この湘南地域の循環器心臓外科診療をより良いものとし、地域の皆様が安心して暮らせるよう日々精進して参ります。宜しくお願い申し上げます。



# 新任ドクター紹介



## ▼肝胆脾・消化器病センター

しちりよりこ  
**七里 頼子**

【出身大学】  
聖マリアンナ医科大学 (2013年卒)  
【専門分野】  
消化器内科

## 【専門医・認定医等】

日本内科学会 認定内科医  
日本消化器病学会 消化器病専門医  
日本消化器内視鏡学会 消化器内視鏡専門医  
緩和ケア研修会修了医

### ご挨拶

4月より着任致しました七里と申します。横浜市出身で、神奈川県や静岡県で消化器内科を専門に行っていました。消化器内科疾患は感染症や腫瘍など多岐に渡り、患者数も多いので、少しでも湘南地域の患者さんに貢献出来るよう日々精進して参ります。宜しくお願い致します。



## ▼麻酔科

のなかひろこ  
**野中 裕子**

【出身大学】  
高知大学 (2007年卒)  
【専門分野】  
麻酔科、ペインクリニック科

## 【専門医・認定医等】

厚生労働省認定 麻酔科標榜医  
日本麻酔学会 麻酔科認定医  
日本専門医機構認定 麻酔科専門医  
日本ペインクリニック学会 ペインクリニック専門医

### ご挨拶

初めまして。この度麻酔科医として着任いたしました野中裕子と申します。患者さんの不安を少しでもやわらげ、安心して手術に望めるように努め、安全で苦痛の少ない麻酔を提供できるよう心がけます。また、協力と連携を大切に、チーム全体で最良の医療を提供するため努力していきたくと思います。麻酔に関して不安なことがあればどんなことでも聞いてください。どうぞよろしくお願いいたします。



## ▼皮膚科

もりもと けんた  
**森本 健太**

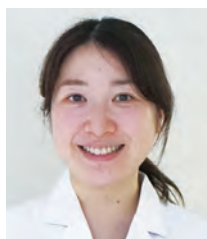
【出身大学】  
筑波大学 (2021年卒)  
【専門分野】  
皮膚科

## 【専門医・認定医等】

緩和ケア研修会 修了医

### ご挨拶

患者さんが納得いくまで皮膚の状態を説明できる皮膚科医になれるよう励んでいきたいです。どうぞ宜しくお願いします。



## ▼皮膚科

すえなが さおり  
**末永 沙織**

【出身大学】  
東京医科歯科大学 (2022年卒)  
【専門分野】  
皮膚科

### ご挨拶

はじめまして、皮膚科専攻医1年目の末永沙織と申します。神奈川県出身です。初期研修は練馬光が丘病院、東大病院で行いました。至らぬ点が多々あるかと思いますが精一杯がんばりますので、皆様のご指導ご鞭撻のほどどうぞよろしくお願いいたします。

## がん相談支援センターのご案内

- 患者相談支援センター内窓口
- 病院1階8番窓口 (9:30~16:30)  
※土・日・祝祭日除く
- Eメール:  
fujitoku\_kanjyasien@tokushukai.jp

相談員がさまざまな  
ご相談にお答えします



- 治療・検査・副作用
- 心のこと
- 療養生活の過ごし方
- 経済的負担や支援について
- 医療と仕事の両立
- 緩和ケア など

## がん患者サロン 「まりん」

### 第4回開催のお知らせ

がん患者サロンはがんを抱える人やご家族が気軽に集まって情報交換したり、悩みを打ち明けたりする場です。お気軽にお立ち寄りください。

- 事前予約不要、自由参加
- 日時: 5月18日(土) 14:00~15:00
- 場所: 2階 外来化学療法室
- 対象: 患者さんとそのご家族
- 内容:
  - ①「ウィッグ試着体験と化学療法中・化学療法後のヘアケア(外見ケア)」  
治療前から治療終了後までの頭皮ケア、ネイルケア、メイクカバー、ウィッグについてお話しします。
  - ②おしゃべり会

## 鯉の梅しそ揚げ

材料(2人分) トータル:481kcal 1人前:240.5kcal



- 鯉(刺身用のさく)…250g
- 梅干し…1個(10g)
- 青しそ…5枚
- 片栗粉…適量
- サラダ油…適量

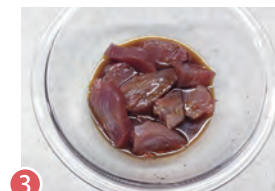
[A] 酒…大さじ2 醤油…大さじ1



1 鯉を1cm程度の厚さに切る



2 梅干しは種を取り包丁で刻む



3 ポウルに梅干しと[A]を入れ混ぜ合わせ、鯉を加えて軽く揉む



4 青しそをちぎり入れ軽く混ぜ、15分ほど置く



5 キッチンペーパーに4をのせて水分を取り片栗粉を薄くまぶす



6 サラダ油を熱し5を入れてきつね色になるまで揚げ器に盛りつける



栄養士からの  
アドバイス

鯉には3~5月の春と9~11月の秋の2回、旬があります。春の鯉を「初鯉」、秋の鯉を「戻り鯉」と呼びます。今が旬の初鯉は身が締まっていて脂が少なく、赤身が多いため、さっぱり食べられるのが特徴です。また吸収率のよい鉄分も豊富に含まれているため、貧血予防にも最適です◎