

TAKE FREE
ご自由にお持ちください

Marine Paper

湘南藤沢徳洲会病院 広報誌マリンペーパー

Vol. 110

2024 July

無料シャトルバス路線図



お知らせ
スマートフォン問診(AI問診)
初期研修医 紹介



湘南藤沢徳洲会病院 Shonan-Fujisawa Tokushukai Hospital

〒251-0041 神奈川県藤沢市辻堂神台1-5-1
TEL:0466-35-1177(代表)

検索 湘南藤沢徳洲会



▲ホームページ

救急外来は年中無休・24時間診療



Access Map



駐車場ご利用について (湘南藤沢徳洲会病院 敷地内駐車場)



患者様	一般・面会
最初1時間..... 100円	20分..... 100円
以降1時間..... 200円	上限..... 1,000円
上限..... 500円	※上限12時間

発行/2024年7月1日(毎月1日発行) 編集/湘南藤沢徳洲会病院患者総合支援センター



江の島(藤沢市)



無料シャトルバス路線図

運行日:月曜日～土曜日(日曜・祝日運休)

時刻表はホームページをご確認ください



ご来院の皆さんに無料でご利用いただけるシャトルバスを運行しています。



 **乗車の際は手を挙げてお知らせください**



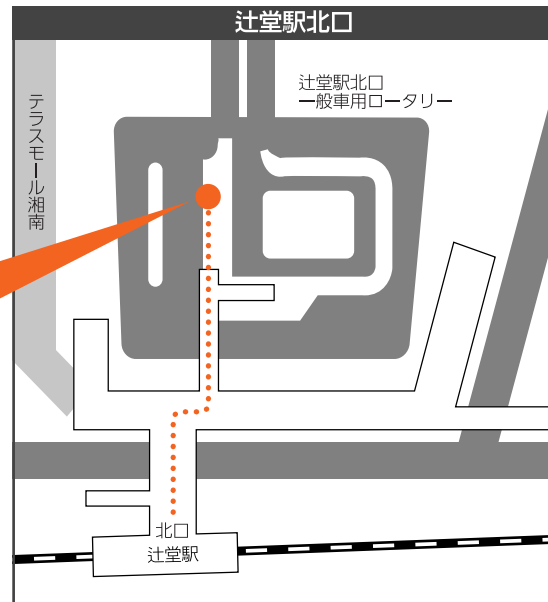
注意

- 運行状況により到着時刻が遅れる場合があります。
- 天候(台風など)により運行が休止になる場合があります。
- 定員を超えての乗車は車内事故防止のためできません。
- 車椅子、お身体の不自由な方は付き添いの方と一緒に乗車ください。
- 停留所以外の場所では乗降車できません。
- 感染症対策として、乗車の際はマスク着用をお願いいたします。
- 37.0℃以上の発熱がある場合には、ご利用をお控えください。

辻堂駅北口方面

乗車時間
約5分

- 辻堂駅北口
- ↑ 始発7:40(辻堂駅北口) 発から15分間隔で運行中
- ↓ 最終17:00(湘南藤沢徳洲会病院) 発
- + 湘南藤沢徳洲会病院



茅ヶ崎徳洲会病院方面

湘南藤沢徳洲会病院 行

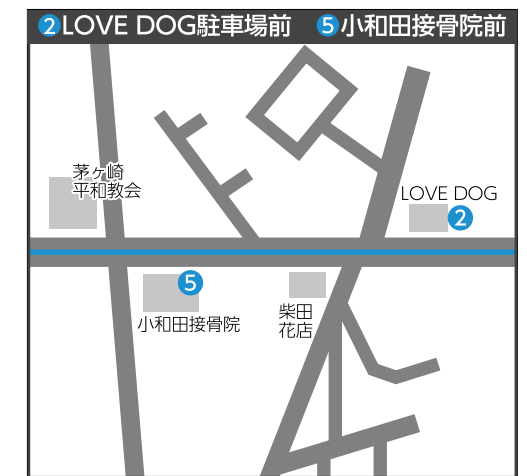
乗車時間
約20分

- 始発 ① 茅ヶ崎徳洲会病院
- ↓
- ② LOVE DOG 駐車場前
- ↓
- 終点 ③ 湘南藤沢徳洲会病院

茅ヶ崎徳洲会病院 行

乗車時間
約20分

- 始発 ④ 湘南藤沢徳洲会病院
- ↓
- ⑤ 小和田接骨院前(辻堂寄りに停車)
- ↓
- 終点 ⑥ 茅ヶ崎徳洲会病院





無料シャトルバス路線図

運行日:月曜日～土曜日(日曜・祝日運休)

ご来院の皆さんに無料でご利用いただけるシャトルバスを運行しています。

時刻表はホームページをご確認ください



藤沢SST方面

始発 **1** 湘南藤沢徳洲会病院

- 2** 辻堂元町4丁目バス停
- 3** Fujisawa SST
(湘南T-SITE3号館横)
- 4** 藤沢スマートタウンクリニック
(クリニック専用駐車場)
- 5** ココファン藤沢SST

終点 **6** 湘南藤沢徳洲会病院



浜見平・浜之郷方面

始発 **1** 特別養護施設つるみね

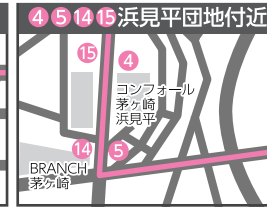
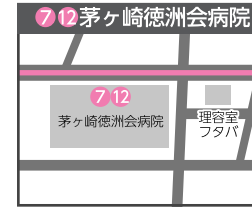
- 2** 老人保健施設浜之郷
(敷地内のバス停)
- 3** 松尾大神
(向かい側)
- 4** 浜見平団地北口
(神奈中バス停留所付近)
- 5** 浜見平団地中央
(ハマミ歯科向かい側)
- 6** おはな整骨院
- 7** 茅ヶ崎徳洲会病院
- 8** LOVE DOG駐車場前

終点 **9** 湘南藤沢徳洲会病院

始発 **10** 湘南藤沢徳洲会病院

- 11** 小和田接骨院前
(辻堂寄りに停車)
- 12** 茅ヶ崎徳洲会病院
- 13** 亀の子道場前
- 14** 浜見平団地中央
- 15** 浜見平団地北口
- 16** 松尾大神
- 17** 老人保健施設浜之郷
(コミュニティバス停前)

終点 **18** 特別養護施設つるみね

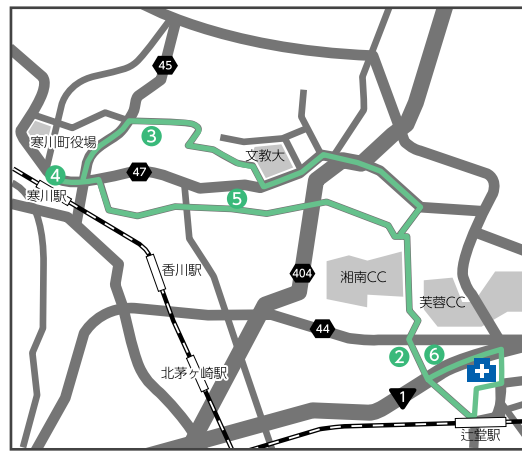


寒川方面

始発 **1** 湘南藤沢徳洲会病院

- 2** ローソン茅ヶ崎菱沼店前
- 3** 越第2公園
(郵便ポスト向かい側歩道)
- 4** 寒川駅
(JAさがみ前一時停車スペース)
- 5** 浄見寺入口
(コミュニティバス停の前方)
- 6** ファミリーマート
茅ヶ崎小和田三丁目店前
(店舗駐車場内)

終点 **7** 湘南藤沢徳洲会病院

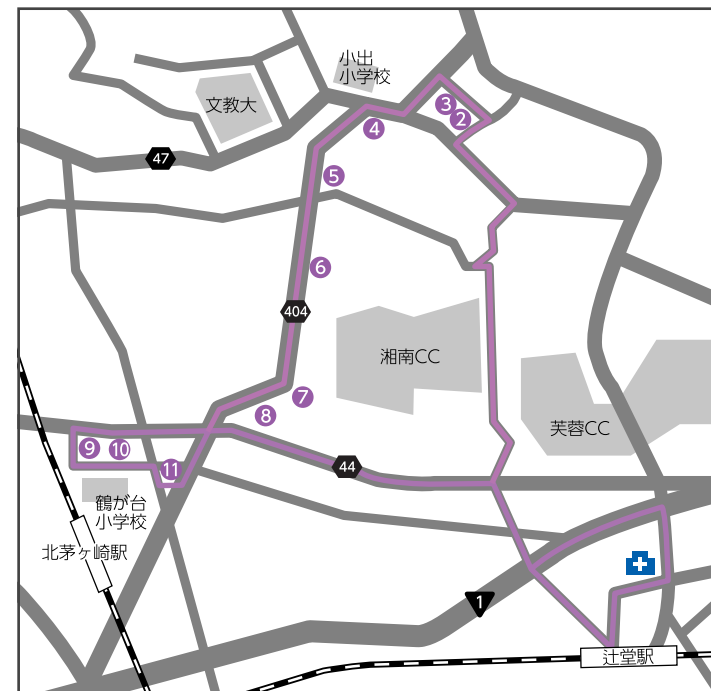


小出・鶴が台方面

始発 **1** 湘南藤沢徳洲会病院

- 2** ライフ湘南
- 3** やよい会自治会館
(横断歩道付近)
- 4** 飯島食料品店
(店舗隣の駐車場)
- 5** 堤坂下
(神奈中バス停付近)
- 6** 長谷戸
(神奈中バス停付近)
- 7** 殿山公園前
(ローソン駐車場内)
- 8** 八幡神社前
(神奈中バス停付近)
- 9** 鶴が台団地
(神奈中バス停付近)
- 10** 鶴が台南店街入口
(神奈中バス停付近)
- 11** 鶴が台中学校前
(神奈中バス停付近)

終点 **12** 湘南藤沢徳洲会病院





スマートフォン問診(AI問診)

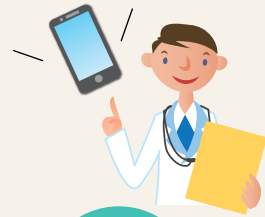
ご自身のスマートフォン(またはパソコン)で、来院前に問診ができる「スマートフォン問診」を導入しました。順次対応可能診療科を追加予定です。来院時に手入力での問診票の記入が不要となります。また、患者さんの待ち時間短縮に繋がりますので、スマートフォン問診のご活用をお願いいたします。

スマートフォン問診の流れ

STEP 1

来院当日

対象診療科の事前問診にアクセスもしくは下記QRコードを読み取ります。



内科
(初診)の
場合



- 当院の内科を初めて受診される方
- 当院に通院中の方で、新たに別の症状を認めたため予約外で受診される方
- かかりつけ医等から、紹介状をお持ちになり内科を受診される方
- 健診、ドック等で異常が認められたため、要精密検査にて内科を受診される方
- 発熱症状や呼吸器症状のために受診を希望する方

※専門外来(〇〇内科)はスマートフォン問診の対象外です

STEP 2

質問された内容に回答します



STEP 3

最終画面に受付番号が表示されます



受付番号PH●●●●●●●●の画面をスクリーンショットまたは、PHから始まる番号をメモします。



STEP 4

スマートフォン問診後は外来受付時間内にご来院ください

控えた受付番号(PH●●●●●●●●)を診療科受付で伝えます。

※診察・順番の予約ではなく問診となります。
※オンライン診療とは異なりますのでご注意ください。



小児科の
場合



- 症状があって予約外で受診される方
 - 学校等の健診で「要精密検査」となり、受診される方
- ※兄弟姉妹で受診される場合は1人ずつ入力してください

がん相談支援センターのご案内

- 患者相談支援センター内窓口
- 病院1階8番窓口(9:30~16:30)
※土・日・祝祭日除く
- Eメール:
fujitoku_kanjyasien@tokushukai.jp

相談員がさまざまな
ご相談にお答えします



- 治療・検査・副作用
- 心のこと
- 療養生活の過ごし方
- 経済的負担や支援について
- 医療と仕事の両立
- 緩和ケア など

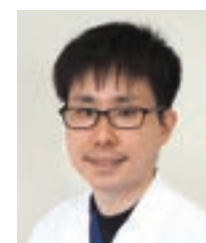
がん患者サロン 「まりん」

第5回開催のお知らせ

がん患者サロンはがんを抱える人やご家族が気軽に集まって情報交換したり、悩みを打ち明けたりする場です。お気軽にお立ち寄りください。

- 事前予約不要、自由参加
- 日時:7月20日(土)14:00~15:00
- 場所:2階⑦外来化学療法室
- 対象:患者さんとそのご家族
- 内容:
①「知っておきたい薬のはなし」
薬の基礎知識、普段の薬から抗がん剤まで
②おしゃべり会

初期研修医 紹介



▼初期研修医

たかはし そう た
高橋 聡太

【出身大学】国際医療福祉大学

【出身地】埼玉県

【趣味・特技】ゴルフ

ご挨拶

はじめまして。精神科研修などのため他病院で研修しており、6月からお世話になっております。新潟県の本戸病院より出向(※たすきがけ研修制度)で参りました。1年間という短い期間ではございますが、頑張りたいと思いますので、どうぞよろしくお願いいたします。

※ たすきがけ研修制度とは…

2年間の初期研修期間があり複数の市中病院や、都会型地域医療と地方型地域医療の異なる地域医療について経験することにより広い経験と視野を養うことを目的とした研修医プログラムです。